



## L'APPART DES PLOUPOU - LE TEICH - BASSIN D'ARCACHON

### L'APPART DES PLOUPOU - LE TEICH

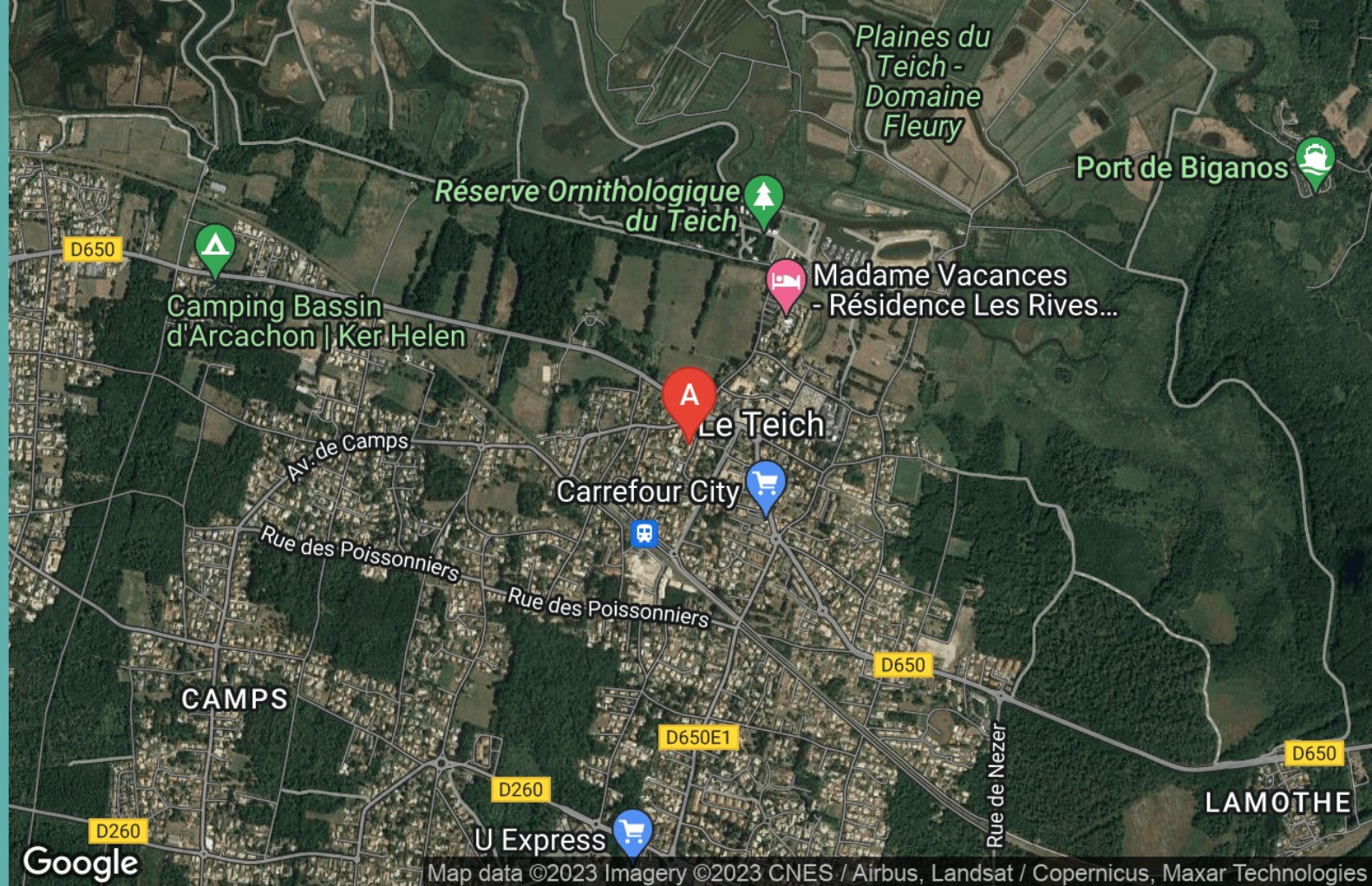
Location de vacances pour 2/4 personnes au Teich -  
Bassin d'Arcachon

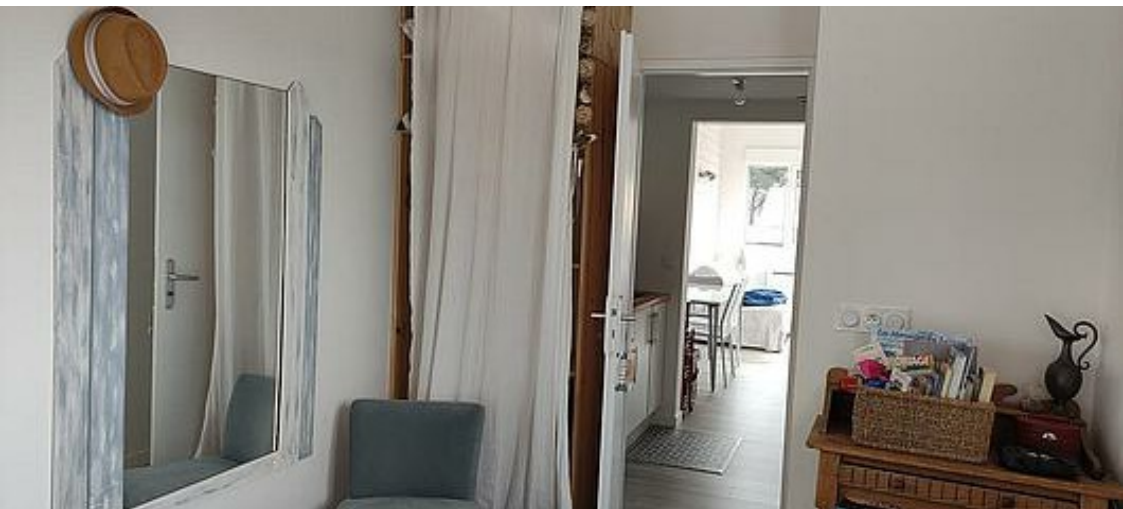
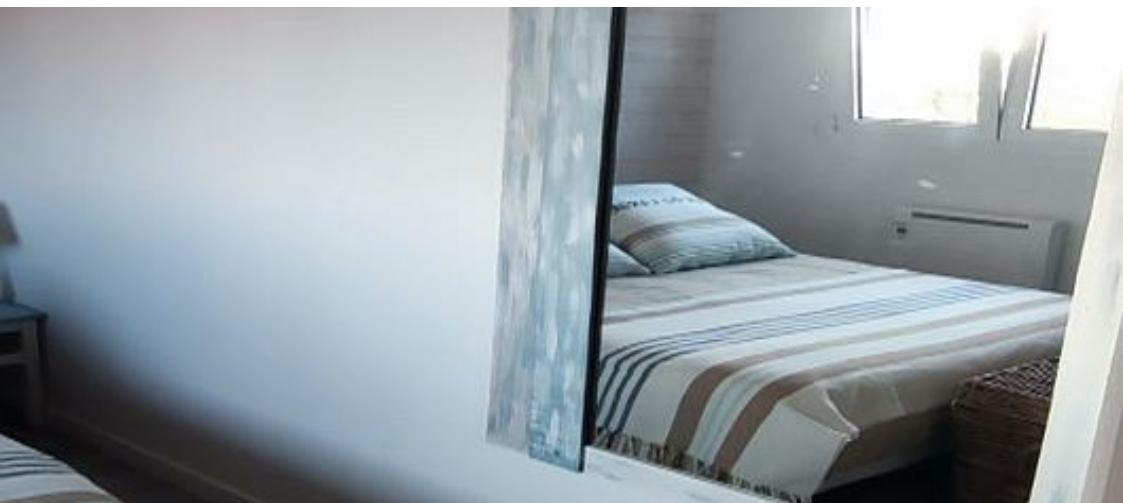
<https://lappartdesplouplou.fr>



Madame Yvette Plouraboué

**A** L'Appart des Plouplou - Le Teich : 10  
Allée du Teychan 33470 LE TEICH





## L'Appart des Plouplou - Le Teich



Maison



2

personnes  
(Maxi: 4 pers.)



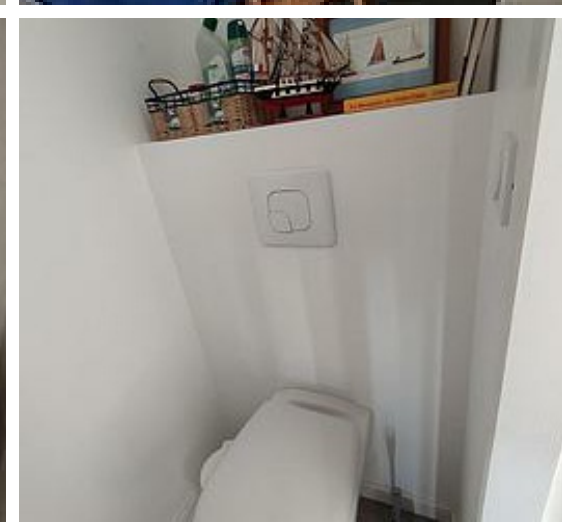
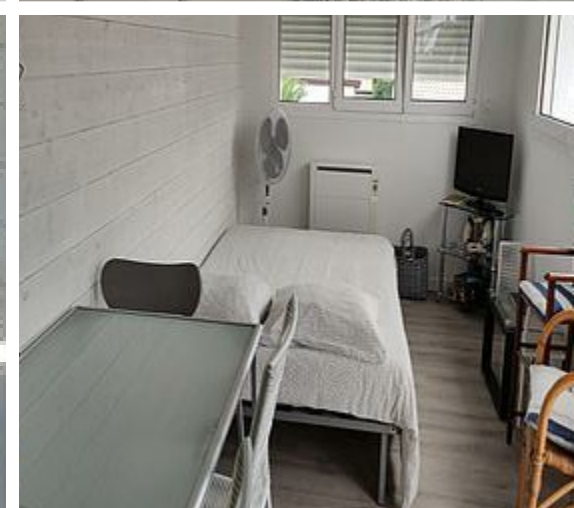
1

chambre



0

m2



## Pièces et équipements

<i>Chambres</i>	Chambre(s): 1 Lit(s): 1	dont lit(s) 1 pers.: 0 dont lit(s) 2 pers.: 1	1 chambre indépendante avec un lit (140/190) et un BZ (140/190) dans la pièce séjour
<i>Salle de bains / Salle d'eau</i>	Salle de bains avec douche Sèche serviettes	Sèche cheveux	Salle(s) d'eau (avec douche): 1
<i>WC</i>	WC: 1 WC indépendants		
<i>Cuisine</i>	Kitchenette Combiné congélation Réfrigérateur	Four à micro ondes	
<i>Autres pièces</i>			
<i>Media</i>	Télévision	Wifi	
<i>Autres équipements</i>			
<i>Chauffage / AC</i>	Chauffage		
<i>Exterieur</i>	Jardin privé	Terrain clos commun	
<i>Divers</i>			

## Infos sur l'établissement



*Communs*

Dans maison  
Habitation indépendante

Entrée indépendante  
Mitoyen propriétaire



*Activités*



*Internet*

Accès Internet



*Parking*

Parking  
Parking dans la rue, rue calme



*Services*



*Extérieurs*

## Tarifs (au 28/03/23)

L'Appart des Plouplou - Le Teich

Tarif pour 2 personnes - supplément de 10 € par personne et par nuitée (maxi 2 pers en plus) - Ménage en supplément 20 € jusqu'à 2 nuitées et 30 € au delà

### A savoir : conditions de la location

<i>Arrivée</i>	Arrivée à partir de 17 h. Boite à clés pour arrivée tardive.
<i>Départ</i>	Départ avant 10 h
<i>Langue(s) parlée(s)</i>	Anglais Espagnol
<i>Annulation/Prépaiement/Dépot de garantie</i>	
<i>Moyens de paiement</i>	
<i>Ménage</i>	20 € jusqu'à 2 nuitées. 30 € à partir de 3 nuitées
<i>Draps et Linge de maison</i>	Draps et/ou linge compris
<i>Enfants et lits d'appoints</i>	Lit bébé Lit bébé, chaise haute, pot wc
<i>Animaux domestiques</i>	Les animaux ne sont pas admis.

Tarifs en €:	Tarif 1 nuit en semaine (L, M, M, J, D)	Tarif 1 nuit en weekend (V ou S)	Tarif 2 nuits weekend (V+S)	Tarif 7 nuits semaine
du 11/02/2023 au 01/04/2023	55€	55€	110€	385€
du 01/04/2023 au 28/04/2023	60€	60€	120€	420€
du 29/04/2023 au 31/05/2023	65€	65€	130€	455€
du 01/06/2023 au 30/06/2023	65€	65€	130€	455€
du 01/07/2023 au 08/07/2023	70€	70€	140€	490€
du 08/07/2023 au 01/09/2023	75€	75€	150€	525€
du 01/09/2023 au 01/10/2023	65€	65€	130€	455€
du 01/10/2023 au 31/10/2023	60€	60€	120€	420€
du 01/11/2023 au 31/12/2023	55€	55€	110€	385€

# Mes recommandations

Expériences 100% Nature

Les incontournables

OFFICE DE TOURISME LE TEICH  
WWW.LETEICH-ECOTOURISME.FR

**le Teich**  
DESTINATION ECOTOURISME  
Bassin d'Arcachon

## Carte ASIATIQUE

Nem (porc, crabe ou légumes) ..... 16/pièce  
Samoussa (bœuf ou légumes) ..... 1,20€/pièce  
Rouleau de printemps ..... 2€/pièce  
Ravioli chinois ..... 16/pièce  
Sacchet chips crevette ..... 16/pièce

Brochettes :  
..... 1,20€/pièce

### Le Touk Touk

+33 6 88 03 15 38  
4 Rue des Castaings

0.1 km  
LE TEICH



Choisissez parmi les plats innombrables asiatiques et chinois et laissez-vous conquérir. Nos excellentes salades réservent de belles surprises, même à nos clients les plus exigeants. Essayez notre cuisine végétarienne. Si vous avez des allergies, vous trouverez parmi nos plats des petits plaisirs dans nos plats sans gluten. Vous serez surpris du nombre de possibilités de repas sains dont vous disposez. Vous désirez planifier votre prochaine grande fête et aimeriez gâter vos invités avec un grand choix de plats et de boissons ? Vous êtes alors au bon endroit. Pour que votre célébration soit extraordinaire, notre service traiteur le TOUK TOUK reste à votre disposition. Nous vous proposons également de dîner sur sur place si vous le souhaitez. Nous sommes ouverts tous les jours sauf le dimanche.



### Sucré Salé

+33 5 56 66 12 52  
51 avenue de la Côte d'Argent  
<https://leteich-ecotourisme.fr/ou-manger/su>

0.2 km  
LE TEICH



Repas sur le pouce, petit encas ou gourmandises, Sucré Salé vous attend tous les jours sauf dimanche après midi et lundi. Un accueil chaleureux et sympathique de Didier et Philippe, des produits savoureux et la garantie du bon fait maison.



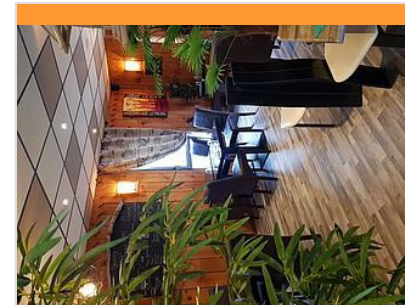
### Brasserie du Delta

+33 5 40 51 00 21  
Rue du Port  
<https://brasserie-du-delta-leteich.fr>

0.7 km  
LE TEICH



Dans un cadre exceptionnel, à l'entrée de la Réserve Ornithologique du Teich, Marion et Maxime vous proposent leur cuisine maison, préparée avec des produits du terroir et de la mer, pour égayer vos papilles. La brasserie est ouverte du lundi au dimanche, service du soir les vendredi et samedi durant la période hors saison et tous les jours durant la haute saison. Réservation conseillée.



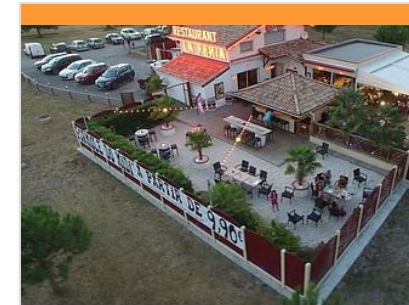
### Crêperie Le Tégelet

+33 5 56 54 05 77  
Place de la Claire  
<http://www.creperie-le-tegalet.com>

2.9 km  
GUJAN-MESTRAS



Le Tégelet vous propose ses spécialités de galettes salées, des crêpes et des salades toute l'année. Nous avons le label Bariachef qui permet aux personnes opérées bariatriques de pouvoir aller au restaurant en étant sûres d'avoir une portion adaptée à leur estomac et à leurs besoins nutritionnels et de protéines. Sans oublier les soirées Raclettes et Fondues Savoyardes



### La Féria

+33 5 57 52 48 41  
Chemin du Loup  
<http://www.alaferia.fr>

5.9 km  
GUJAN-MESTRAS



A deux pas du Casino de Gujan-Mestras, du bowling, de l'hôtel B&B et du très agréable lac de la Magdeleine, toute l'équipe de La Féria vous accueille dans une ambiance hispanique. Un cadre, un accueil, et une cuisine simple mais variée vous y attendent. De nombreux tapas, des spécialités ibériques, mais aussi une grande variété de plats pour tous les goûts. Un menu "nino" (pour les enfants), mais encore le menu du Lac, un menu Landais ou le fameux menu gourmand satisferont les plus grands appétits. La Féria peut aussi vous proposer (selon la demande) des soirées pour les groupes (30 personnes maximum), mariages, repas d'entreprises....



## A pas perdus sur les rives de l'Eyre

+33 5 56 22 80 46

Place Pierre Dubernet

<https://leteich-ecotourisme.fr>

0.1 km

LE TEICH



Aucun repère, ni fléchage, ni lieu-dit. Vous êtes libres et avec un peu de chance "pas perdus"... rendez-vous au Relais Nature. Nous passerons sous les deux ponts en suivant la Petite Amazone et ses aulnes glutineux. Arrivés à la Berle du Tchan (c'est un bras mort), nous rejoindrons le chemin de St Jacques (celui des Anglais, oui ! oui !) et parmi les bruyères et les arbousiers, nous arriverons à la Fontaine St Jean. Petite halte : elle mérite bien que je vous conte son histoire et ses mystères.



## L'Esturgeonnière

+33 5 56 22 69 50

Rue de Pirac

<https://www.caviar-perlita.com/>

0.2 km

LE TEICH



Cachée au milieu de la forêt des Landes de Gascogne, la ferme aquacole de L'Esturgeonnière, qui produit le Caviar Perlita, existe depuis le début des années 1990. Faisant partie des trois sociétés pionnières dans ce secteur, c'est la seule en France ayant été construite de toutes pièces pour l'élevage de l'esturgeon. Activité insolite sur le Bassin d'Arcachon, la pisciculture vous propose une visite originale par un guide local qui vous entraîne dans notre univers à la découverte des secrets de fabrication du caviar !



## Réserve Ornithologique du Teich

+33 5 24 73 37 33

Rue du Port

<https://www.reserve-ornithologique-du-teich>

0.7 km

LE TEICH



La Réserve Ornithologique du Teich, créée en 1972, est un espace naturel protégé de 110 hectares abritant pas moins de 320 espèces d'oiseaux. Elle accueille un public sensible à l'observation de la nature et des oiseaux sauvages. La visite se fait à pied le long d'un sentier en boucle de 6 km. Il est ponctué de 20 cabanes d'observation situées aux endroits les plus favorables. 4 points de vue surélevés vous offrent une vision sur les paysages de la Réserve et de ses alentours (roselières, prairies, marais et lagunes). La Réserve est ouverte tous les jours de l'année (sauf jour de Noël) à partir de 10 h. visites libres ou guidées sur réservation. Prévoyez entre 3 et 4h de randonnée. Petit conseil : venez à marée haute : vous verrez plus d'oiseaux ! N'oubliez pas vos jumelles, votre appareil photo, une bouteille d'eau et des chaussures adaptées.



## Maison de la Nature du Bassin d'Arcachon

+33 5 24 73 37 33

Rue du Port

<http://www.mnba-leteich.fr>

0.7 km

LE TEICH



A l'entrée de la Réserve Ornithologique, la maison de la nature organise, pour vous, séjours, activités et visites guidées pour une découverte de la nature en douceur. Louez un canoë et découvrez l'Eyre et son milieu, entre amis ou en famille. En été, partez pour une balade en barque, accompagnée d'un guide qui vous dévoile les secrets de l'Eyre, son histoire, sa faune, ses hommes... pour une durée de 2h30 à 3h. Embarquez sur un kayak de mer et ramez jusqu'aux merveilles du Bassin d'Arcachon et du Delta. Visitez aussi la Réserve Ornithologique autrement au cours des sorties guidées avec les « Visiteurs du Soir » en été à la fermeture du Parc, et les « Visiteurs de printemps, d'été, d'automne ou d'hiver » en matinée.



## Villetorte Loisirs

+33 5 56 22 66 80

30 rue du Pont Neuf

<http://www.villetorteloisirs.com>

0.8 km

LE TEICH



Partez à la rencontre de la nature dans le Delta de L'Eyre, au cœur du Parc Naturel Régional des Landes de Gascogne, en canoë ou en kayak à la 1/2 ou journée au départ de Mios ou Salles. Vous remontez la rivière en minibus et la redescendez librement jusqu'au Teich. Cette activité est accessible aux adultes et enfants dès 6 ans sachant nager. La location comprend l'initiation, l'embarcation, les pagaies, le gilet de sauvetage et un bidon étanche. Autre possibilité, en été seulement, Villetorte Loisirs vous propose une balade à cheval accompagnée d'un guide pour 1h de découverte de la faune et flore exceptionnelles dans un lieu magique, au cœur du Delta. Et pour les plus petits des promenades à poney. Villetorte loisirs vous propose aussi de la location de vélos tous les jours.





## Ecoplaisance du Delta

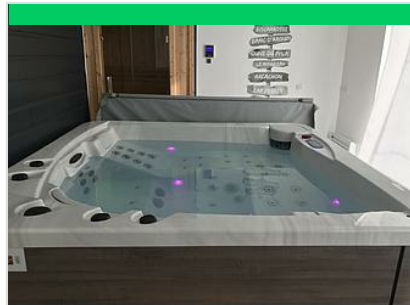
+33 7 87 51 89 50  
Port du Teich

<http://www.eco-plaisance-du-delta.com>

0.9 km  
LE TEICH



Le Delta de la Leyre est un monde de transition où faune et flore se répartissent entre les eaux douces de la Leyre et les influences salées du Bassin d'Arcachon. Ce parcours offre différents paysages entre roseaux et faux cotonniers. Navigation propre et silencieuse, au fil de la Leyre et à proximité de la Réserve Ornithologique, la propulsion électrique permet une observation privilégiée de la flore et de la faune. Location de bateaux électriques sans permis sur la Leyre (7 personnes par bateau maximum). Location de paddle pour découvrir la Leyre autrement. Location de voilier (4 personnes minimum). Location de trottinettes électriques (6 personnes maximum) : balades d'1h30 entre le port du Teich et le port de Biganos.



## Le SPA du Bassin

+33 6 60 04 34 08  
27 bis Rue de Caplande  
<https://www.spadubassin.fr/>

1.6 km  
LE TEICH



Un SPA détente sur le Bassin d'Arcachon. Venez profiter de notre espace détente et bien être : un sauna, un hammam, un spa, un fauteuil massant et un lit hydromassant ainsi qu'un salon de détente équipé de multimédia pour visualiser et écouter de l'audio vidéo, vous pouvez aussi apporter (via bluetooth) votre propre play-list. La réservation comprend également, des tongs, un baume nettoyant corps et cheveux, le prêt d'un drap de bain et d'une serviette sauna, un peignoir ou une foute selon la saison, cela pour chaque personne. Le port du maillot de bain et de tong est obligatoire



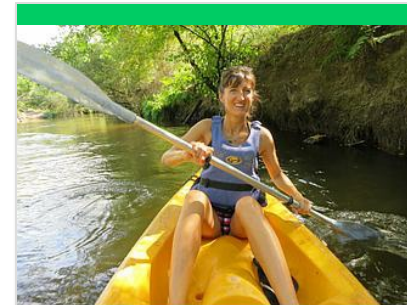
## Canoë-Kayak Club Teichois

+33 6 78 97 73 62  
1 avenue de la Côte d'Argent  
<http://ckct.fr>

2.4 km  
LE TEICH



Pour découvrir la Leyre, des Landes au Bassin d'Arcachon, rien de mieux qu'un embarquement en canoë ou en kayak. Le Canoë-Kayak Club Teichois, affilié FFCK, vous propose des sorties en journée ou 1/2 journée. Son école de pagaie vous permet de vous initier ou de vous perfectionner. Location de canoë-kayak en saison estivale uniquement.



## Amazone Canoë

+33 6 72 76 34 58  
17 allée de la Fontaine Saint Jean  
Lamothe  
<http://www.amazonecanoe.com>

2.4 km  
LE TEICH



Venez descendre la Leyre en canoë ou pagayer en kayak de mer sur le Bassin d'Arcachon ! Location de matériel ou sortie encadrée. Nathaniel vous accueille au Teich pour vous faire découvrir cette rivière sauvage et vous propose des parcours à la journée, demi-journée ou sur plusieurs jours. Accessible à tous à partir de 6 ans, venez faire le plein de nature !



## Au Teich, comme un oiseau sur le sentier du littoral

+33 5 56 22 80 46  
<http://www.leteich-ecotourisme.fr>

0.1 km  
LE TEICH



Parcourez le Delta de la Leyre en empruntant le sentier du littoral qui borde la Réserve Ornithologique et découvrez des paysages qui changent au fil des marées et des saisons. De nombreuses espèces d'oiseaux viennent s'abriter, nicher ou se nourrir dans cet espace protégé. Partez à leur rencontre, observez les et laissez vous séduire par leur nature.



## Réserve Ornithologique du Teich

+33 5 24 73 37 33

Rue du Port

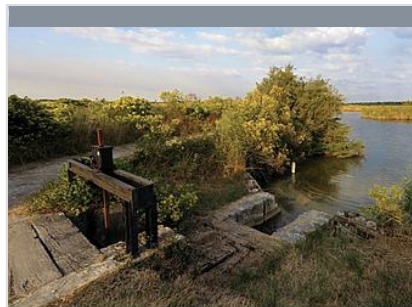
<http://www.reserve-ornithologique-du-teich>

0.7 km

LE TEICH



Partez en famille, entre amis ou en groupe, petits et grands, à la découverte de l'un des plus fameux sites de nature du Bassin d'Arcachon. Sur ce site d'importance internationale pour la conservation des oiseaux, 323 espèces peuvent être observées, dont 80 nichent sur place. La réserve offre 6 km de promenades pour les observer depuis l'une des 20 cabanes aménagées près des secteurs les plus favorables. Le sentier du Rouge Gorge a été spécialement conçu pour les enfants pour connaître l'environnement de la réserve ornithologique en s'amusant. Des activités de découverte à proximité sont proposées en canoë et en kayak de mer pour découvrir le delta de la Leyre autrement.



## Au Teich, du Domaine de Fleury au Domaine des 4 paysans

+33 5 56 22 80 46

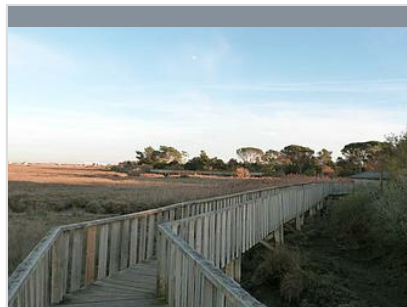
<http://www.leteich-ecotourisme.fr>

1.2 km

LE TEICH



Si l'activité humaine sur ce territoire remonte à la préhistoire, c'est à partir de 1770 que l'homme a entrepris de transformer le paysage en aménageant les prés salés pour y creuser des salines puis des bassins à poissons. C'est ce paysage où la nature est dessinée, exploitée et entretenue par l'homme que vous allez découvrir.



## Sentier du littoral sur les 7 ports de Gujan-Mestras

+33 5 56 66 12 65

3.8 km

GUJAN-MESTRAS



Empruntez le sentier du littoral depuis le port de la Hume ou le port de la Mole et profitez d'une balade sur 8 kms (16 kms aller/retour) pour découvrir les 7 ports de Gujan-Mestras. Dans un environnement naturel préservé, aux contours changeants selon l'amplitude des marées, votre parcours alterne vues panoramiques et rencontres authentiques dans l'esprit du Bassin. Les animaux sont autorisés sur le sentier du littoral à condition d'être tenus en laisse.



## Lac de la Magdeleine

+33 5 56 66 12 65

Route du Lac de la Magdeleine

5.6 km

GUJAN-MESTRAS



Au milieu d'une forêt de pins, le lac de la Magdeleine est un lieu pour la promenade, la pêche, le pique-nique, la détente... un endroit idéal pour toute la famille. A la tombée de la nuit, le lac se métamorphose, et s'habille d'un halo de couleurs bleu, blanc, vert, jaune... mettant en scène son plan d'eau, son île et la végétation environnante. Cet éclairage, qui utilise de nouvelles technologies dans un souci environnemental et d'économie d'énergie, produit un véritable effet féerique dès que la luminosité du jour a perdu son intensité. A proximité du lac, casino, bowling, aires de jeux et attractions.



## Port de Larros

+33 5 56 66 12 65

<http://www.gujanmestras.com>

3.8 km

GUJAN-MESTRAS



# Mes recommandations (suite)

Expériences 100% Nature

Les incontournables

OFFICE DE TOURISME LE TEICH  
WWW.LETEICH-ECOTOURISME.FR

**le Teich**  
DESTINATION ECOTOURISME  
Bassin d'Arcachon



## Maison de l'Huître

+33 5 56 66 23 71

Port de Larros

<http://www.maison-huitre.fr>

3.9 km

📍 GUJAN-MESTRAS



## Port de Gujan

+33 5 56 66 12 65

<http://www.gujanmestras.com>

4.3 km

📍 GUJAN-MESTRAS



## Ville d'Hiver d'Arcachon

+33 5 57 52 97 97

<http://www.arcachon.com>

11.7 km

📍 ARCACHON



## Jetée Thiers

+33 5 57 52 97 97

Place Thiers

<http://www.arcachon.com>

11.9 km

📍 ARCACHON



## Parc Mauresque

+33 5 57 52 97 97

Avenue Victor Hugo

<http://www.arcachon.com>

12.1 km

📍 ARCACHON

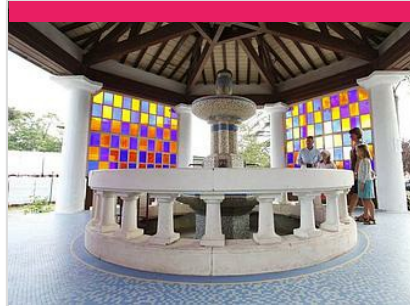




## Basilique Notre-Dame d'Arcachon

+33 5 56 83 30 83# +33 5 57 52 97  
97  
21 avenue de Mentque

12.8 km  
ARCACHON



## La Source des Abatilles

+33 5 56 22 38 50  
157 Boulevard de la Côte d'Argent  
<https://www.sourcedesabatilles.com/>

13.3 km  
ARCACHON



## Le Parc Pereire et les Abatilles

+33 5 57 52 97 97  
Avenue du Parc  
<http://www.arcachon.com>

13.5 km  
ARCACHON



## Eglise Notre Dame des Passes

+33 5 57 52 97 97  
3 parvis Notre Dame des Passes  
<http://www.arcachon.com>

14.0 km  
ARCACHON





